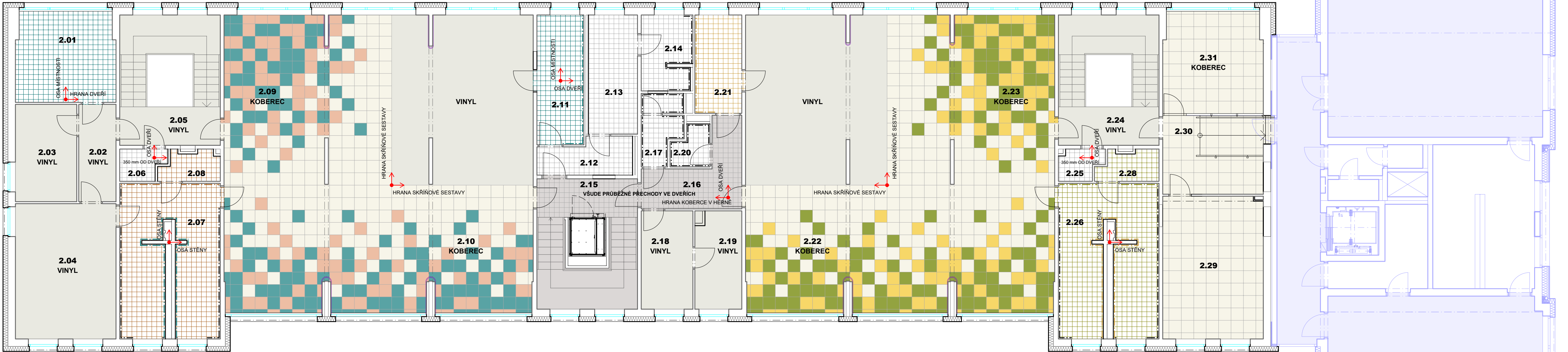
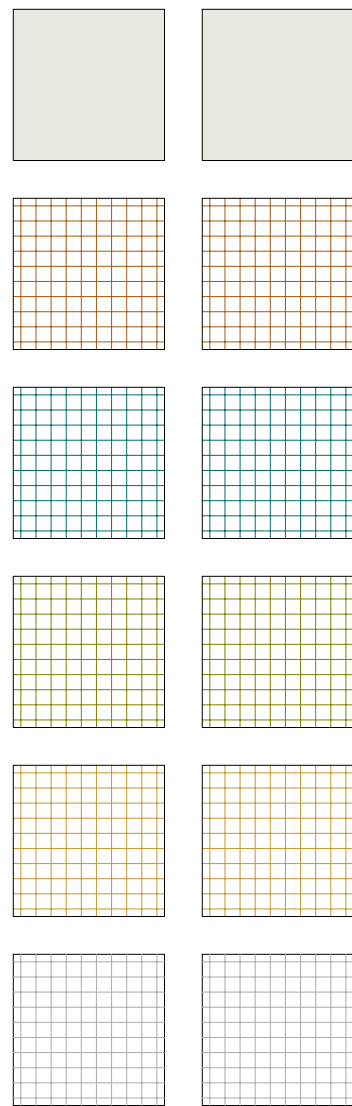


POVRCHY A BAREVNOST - 2.NP

Měřítko: 1:100



POVRCHY VZHLED



HETEROGENNÍ AKUSTICKÝ VINYL (SMETANOVÁ BILÁ BARVA)
S PĚNOVOU VRSTVOU, CELKOVÁ TL. 3 mm, TL. NÁŠLAPNÉ VRSTVY 0,65 mm,
S DLOUHOU TRVANLIVOSTÍ, VYSOKOU ODOLNOSTÍ PROTI SKVRNÁM A POŠKRÁBÁNÍ,
PRO VELKÉ ZATÍŽENÍ 34-42, KROČEJOVÝ ÚTLUM 17 dB, PROTISKLUZNOST R10,
CELKOVÁ HMOTNOST 2300 G/M2, Cíř - s1

KERAMICKÁ DLAŽBA
200x200mm (198x198x7mm), BILÁ BARVA, POVRCH MATNÝ, SPÁROVACÍ
HMOTA TMAVÉ ORANŽOVÁ BARVA, PROTISKLUZNOST R10/B

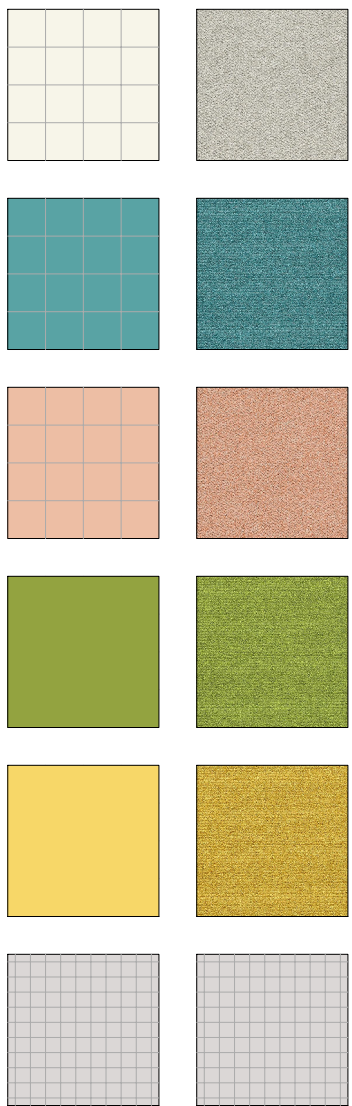
KERAMICKÁ DLAŽBA
200x200mm (198x198x7mm), BILÁ BARVA, POVRCH MATNÝ, SPÁROVACÍ
HMOTA TYRKYSOVÁ BARVA, PROTISKLUZNOST R10/B

KERAMICKÁ DLAŽBA
200x200mm (198x198x7mm), BILÁ BARVA, POVRCH MATNÝ, SPÁROVACÍ
HMOTA ŽLUTOZELENÁ BARVA, PROTISKLUZNOST R10/B

KERAMICKÁ DLAŽBA
200x200mm (198x198x7mm), BILÁ BARVA, POVRCH MATNÝ, SPÁROVACÍ
HMOTA TMAVÉ ŽLUTÁ BARVA, PROTISKLUZNOST R10/B

KERAMICKÁ DLAŽBA
200x200mm (198x198x7mm), BILÁ BARVA, POVRCH MATNÝ, SPÁROVACÍ
HMOTA SVĚTLÉ ŠEDÁ BARVA, PROTISKLUZNOST R10/B

POVRCHY VZHLED



KOBERCOVÉ ČTVERCE (BILÁ KOKOSOVÁ BARVA)
500x500mm, TL. 6,4mm, V TRÍDĚ PRO KOMERČNÍ VYUŽITÍ S VYSOKOU ZÁTĚŽÍ
KROČEJOVÁ NEPRŮZVUČNOST 26 dB, HODNOTA ODRAZU SVĚTLA (LRV) 30%
CELKOVÁ VÁHA cca 750 g/m2

KOBERCOVÉ ČTVERCE (JARNÍ ZELENÁ BARVA)
500x500mm, TL. 6,4mm, V TRÍDĚ PRO KOMERČNÍ VYUŽITÍ S VYSOKOU ZÁTĚŽÍ
KROČEJOVÁ NEPRŮZVUČNOST 26 dB, HODNOTA ODRAZU SVĚTLA (LRV) 30%
CELKOVÁ VÁHA cca 750 g/m2

KOBERCOVÉ ČTVERCE (SLUNEČNICOVÉ ŽLUTÁ BARVA)
500x500mm, TL. 6,4mm, V TRÍDĚ PRO KOMERČNÍ VYUŽITÍ S VYSOKOU ZÁTĚŽÍ
KROČEJOVÁ NEPRŮZVUČNOST 26 dB, HODNOTA ODRAZU SVĚTLA (LRV) 30%
CELKOVÁ VÁHA cca 750 g/m2

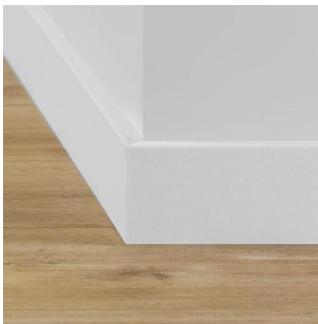
KOBERCOVÉ ČTVERCE (JARNÍ ZELENÁ BARVA)
500x500mm, TL. 6,4mm, V TRÍDĚ PRO KOMERČNÍ VYUŽITÍ S VYSOKOU ZÁTĚŽÍ
KROČEJOVÁ NEPRŮZVUČNOST 26 dB, HODNOTA ODRAZU SVĚTLA (LRV) 30%
CELKOVÁ VÁHA cca 750 g/m2

KOBERCOVÉ ČTVERCE (SLUNEČNICOVÉ ŽLUTÁ BARVA)
500x500mm, TL. 6,4mm, V TRÍDĚ PRO KOMERČNÍ VYUŽITÍ S VYSOKOU ZÁTĚŽÍ
KROČEJOVÁ NEPRŮZVUČNOST 26 dB, HODNOTA ODRAZU SVĚTLA (LRV) 30%
CELKOVÁ VÁHA cca 750 g/m2

KERAMICKÁ DLAŽBA
200x200mm (198x198x10mm), SVĚTLÉ ŠEDÁ BARVA, POVRCH MATNÝ, SLINUTÁ NEGLAZOVANÁ
SPÁROVACÍ HMOTA SVĚTLÉ ŠEDÁ BARVA, PROTISKLUZNOST R10/B, REKTIFIKOVANÁ,
NA SCHODECH SCHODOVKY 300x600mm (298x598x10mm) NA OSU RAMENE (2x SPÁRA)

TECHNICKÉ A ESTETICKÉ POŽADAVKY PODLAHY Z HETEROGENNÍHO AKUSTICKÉHO VINYLU:

Akustický, pružný, heterogenní materiál, určený pro středně těžké provozy všech komerčních prostor. Elastická pěnová podložka přináší komfortní došlap a zároveň kročejový útlum 17 dB. Materiál musí mít vynikající odolnost proti zbytkovému otaku dle normy ISO 24343-1 a to 0,20 mm. Povrch musí být tvrzem ochrannou vrstvou XP PUR již z výroby. Tato vrstva chrání materiál před zvýšeným útlupáním nečistot a přináší úspory nákladů na údržbu. Podlahovina je klasifikována dle normy ISO 10874 jako třída 34/42, celková tloušťka 3 mm, tloušťka nášlapné vrstvy je 0,65 mm a celková váha 2300 g/m2. Dle normy ISO 4918 a EN 424 vhodná na židle s pojízdomými kolečky a nohy nábytku. Rozměrová stálost dle normy ISO 23999 splňující hodnoty s 0,40%, reakce na požár v hodnotách dle normy EN 13501-1 vyhovující třídě Cfl s1 (nalepeno na stěrku), sklon ke vzniku statické elektřiny dle normy EN 1815 v hodnotě < 2 kV (na stěrku). Kročejový útlum musí mít dle normy EN ISO 717/2 ΔLw: + 17 dB. Materiál musí mít barevnou stálost vyhovující normě EN ISO 105-B02 s výsledkem ≥ 6 a vysokou odolnost proti chemikáliím dle normy ISO 26987. Odolnost proti bakteriím musí být s vysokým protiplísňovým účinkem. Protiskluznost materiálu dle normy EN 13893 s výsledkem ≥ 0,5 nebo dle DIN 51130 je R10 (na schodišti min. R10 s ≥ 0,6, nebo úhel kluzu ≥ 13°). Materiál neobsahuje žádné ftaláty.



SOKLOVÁ LIŠTA

BILÁ NATÍRATELNÁ VODOTĚSNÁ SOKLOVÁ LIŠTA VÝŠKY cca 58 mm,
TL. cca 12mm, LEPENÁ NA STĚNU, PROVEDENO NA VŠECH VINYLových
A KOBERCOVÝCH POVRŠÍCH, SPOJE V ROZÍCH BEZ PŘECHODEK,
PŘÍŘEZ POD ÚHELEM 45°

KERAMICKÝ OBKLAD

200x200mm (198x198x7mm), BILÁ BARVA, POVRCH HLADKÝ MATNÝ,
SPÁROVACÍ HMOTA SVĚTLÉ ŠEDÁ / NEBO DLE SPÁROŘEZU

KERAMICKÝ OBKLAD

200x200mm (198x198x7mm), TYRKYSOVÁ BARVA, POVRCH HLADKÝ MATNÝ,
SPÁROVACÍ HMOTA TYRKYSOVÁ DLE SPÁROŘEZU

KERAMICKÝ OBKLAD

200x200mm (198x198x7mm), TM. ORANŽOVÁ BARVA, POVRCH HLADKÝ MATNÝ,
SPÁROVACÍ HMOTA TM. ORANŽOVÁ DLE SPÁROŘEZU

KERAMICKÝ OBKLAD

200x200mm (198x198x7mm), TM. ŽLUTÁ BARVA, POVRCH HLADKÝ MATNÝ,
SPÁROVACÍ HMOTA TM. ŽLUTÁ DLE SPÁROŘEZU

KERAMICKÝ OBKLAD

200x200mm (198x198x7mm), ŽLUTOZELENÁ BARVA, POVRCH HLADKÝ MATNÝ,
SPÁROVACÍ HMOTA ŽLUTOZELENÁ DLE SPÁROŘEZU

LAMINOVÝ OBKLAD STĚNY

LAMINO tl. min. 18mm, OBKLAD ŽELEZOBETONOVÝCH STĚNOVÝCH PANELŮ
V PROVEDENÍ ZAOKLENÉHO ROHU, OD PODLAHY DO v. 2050mm
BARVA: DUB SVĚTLÝ V PROVEDENÍ SKŘÍŇOVÉ SESTAVY

KONSTRUKCE PATŘÍCÍ DO PROJEKTU PŘÍSTAVBY 09/2020

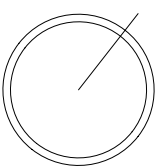
LEGENDA MÍSTNOSTÍ

Č. M.	NÁZEV MÍSTNOSTI	PLOCHA [m²]	SVĚTLÁ VÝŠKA [m]	PODLAHA	POZNÁMKA
2.01	KERAMICKÁ DÍLNA	14,5	2,64 NOVÁ: 2,50	KER. DLAŽBA R10/B	KERAMICKÝ SOKL. V. 80 mm, PRŮBĚŽNÁ SPÁRA S K. DL.
2.02	CHODBA	5,9	2,64 NOVÁ: 2,50	VINYL	SOKLOVÁ LIŠTA, BILÁ, V. cca 58 mm
2.03	SKLAD POMŮCEK	9,7	2,64 NOVÁ: 2,50	VINYL	SOKLOVÁ LIŠTA, BILÁ, V. cca 58 mm
2.04	ATELIÉR	22,1	2,63 NOVÁ: 2,50	VINYL	SOKLOVÁ LIŠTA, BILÁ, V. cca 58 mm
2.05	CHODBA	6,3	2,66 NOVÁ: 2,50	VINYL	SOKLOVÁ LIŠTA, BILÁ, V. cca 58 mm
2.06	SKLAD	2,2	2,63	KER. DLAŽBA R10/B	KERAMICKÝ SOKL. V. 80 mm, PRŮBĚŽNÁ SPÁRA S K. DL.
2.07	UMÝVÁRNA A WC DĚTÍ	23,5	2,60 NOVÁ: 2,40	KER. DLAŽBA R10/B	
2.08	SKLAD	2,9	2,60	KER. DLAŽBA R10/B	KERAMICKÝ SOKL. V. 80 mm, PRŮBĚŽNÁ SPÁRA S K. DL.
2.09	LOŽNICE	48,6	2,63 NOVÁ: 2,50	KOBEREC - hrací část VINYL - jídelní prostor	SOKLOVÁ LIŠTA, BILÁ, V. cca 58 mm
2.10	DENNÍ MÍSTNOST	98,2	2,63 NOVÁ: 2,50	KOBEREC - hrací část VINYL - jídelní prostor	SOKLOVÁ LIŠTA, BILÁ, V. cca 58 mm
2.11	PŘÍPRAVNA JÍDLA	9,9	2,63 NOVÁ: 2,50	KER. DLAŽBA R10/B	KERAMICKÝ OKLAD, V. 2000 mm, PRŮB. SPÁRA S K. DL. KERAMICKÝ SOKL. V. 80 mm, PRŮBĚŽNÁ SPÁRA S K. DL.
2.12	CHODBA	9,5	2,63	KER. DLAŽBA R10/B	KERAMICKÝ SOKL. V. 80 mm, PRŮBĚŽNÁ SPÁRA S K. DL.
2.13	ŠATNA PERS. - UČITELÉ	5,8	2,63	KER. DLAŽBA R10/B	KERAMICKÝ SOKL. V. 80 mm, PRŮBĚŽNÁ SPÁRA S K. DL.
2.14	UMÝVÁRNA PERS. - PEDAGOG.	6,4	2,63	KER. DLAŽBA R10/B	KERAMICKÝ SOKL. V. 80 mm, PRŮBĚŽNÁ SPÁRA S K. DL.
2.15	CHODBA	6,3	2,66 NOVÁ: 2,50	KER. DLAŽBA R10/B	KERAMICKÝ SOKL. V. 80 mm, PRŮBĚŽNÁ SPÁRA S K. DL.
2.16	CHODBA	6,1	2,65 NOVÁ: 2,50	KER. DLAŽBA R10/B	KERAMICKÝ SOKL. V. 80 mm, PRŮBĚŽNÁ SPÁRA S K. DL.
2.17	WC PERSONÁL - PEDAGOG.	4,6	2,65	KER. DLAŽBA R10/B	
2.18	KANCELÁŘ	8,3	2,63 NOVÁ: 2,50	VINYL	SOKLOVÁ LIŠTA, BILÁ, V. cca 58 mm
2.19	KANCELÁŘ	7,5	2,63 NOVÁ: 2,50	VINYL	SOKLOVÁ LIŠTA, BILÁ, V. cca 58 mm
2.20	ÚKLIDOVÁ MÍSTNOST	2,7	2,63	KER. DLAŽBA R10/B	
2.21	PŘÍPRAVNA JÍDLA	7,5	2,64 NOVÁ: 2,50	KER. DLAŽBA R10/B	KERAMICKÝ OKLAD, V. 2000 mm, PRŮB. SPÁRA S K. DL. KERAMICKÝ SOKL. V. 80 mm, PRŮBĚŽNÁ SPÁRA S K. DL.
2.22	DENNÍ MÍSTNOST	98,2	2,63 NOVÁ: 2,50	KOBEREC - hrací část VINYL - jídelní prostor	SOKLOVÁ LIŠTA, BILÁ, V. cca 58 mm
2.23	LOŽNICE	48,6	2,63 NOVÁ: 2,50	KOBEREC - hrací část VINYL - jídelní prostor	SOKLOVÁ LIŠTA, BILÁ, V. cca 58 mm
2.24	CHODBA	6,3	2,67 NOVÁ: 2,50	VINYL	SOKLOVÁ LIŠTA, BILÁ, V. cca 58 mm
2.25	SKLAD	2,0	2,62	KER. DLAŽBA R10/B	KERAMICKÝ SOKL. V. 80 mm, PRŮBĚŽNÁ SPÁRA S K. DL.
2.26	UMÝVÁRNA A WC DĚTÍ	23,5	2,62 NOVÁ: 2,40	KER. DLAŽBA R10/B	
2.27	neobsazeno				
2.28	SKLAD	3,0	2,62	KER. DLAŽBA R10/B	KERAMICKÝ SOKL. V. 80 mm, PRŮBĚŽNÁ SPÁRA S K. DL.
2.29	SBOROVNA	23,3	2,65 NOVÁ: 2,50	KOBEREC LEPENÉ ČTVERCE	SOKLOVÁ LIŠTA, BILÁ, V. cca 58 mm
2.30	CHODBA	13,2	2,65 NOVÁ: 2,50	KOBEREC LEPENÉ ČTVERCE	SOKLOVÁ LIŠTA, BILÁ, V. cca 58 mm, MIMO HLINIK. STĚNU
2.31	ŘEDITELNA	16,3	2,65 NOVÁ: 2,50	KOBEREC LEPENÉ ČTVERCE	SOKLOVÁ LIŠTA, BILÁ, V. cca 58 mm, MIMO HLINIK. STĚNU
PLOCHA 2.NP CELKEM:		542,9			

LEGENDA

- BAREVNOST STĚN: VŠUDE PROVEDENA MALBA BILÁ
- KERAMICKÝ OBKLAD / DLAŽBA: PODLE NAVRŽENÉ BAREVNOSTI PROJEKTU INTERIÉRU - ROZMĚR 200x200 mm (198x198x6 mm), KLADENÍ OBKLADU / DLAŽBY DLE VÝKRESŮ SPÁROŘEZU
- PŘECHOD MEZI MATERIÁLY KOBEREC - VINYL (POPŘ. V MÍSTĚ DILATACÍ) BUDE PROVEDENO SYSTÉMOVOU DILATAČNÍ NEREZOVOU LIŠTOU PŘED PROVÁDĚNÍM SAMONIVELAČNÍCH STĚREK PRO DOROVNÁNÍ VÝŠKOVÝCH ÚROVNÍ PŘI ROZDÍLNOSTI TLOUŠTKY PODLAHOVÝCH KRYTIN

POZNÁMKA: VÝBĚR BAREVNOSTÍ BUDE ODSOUHLASEN INVESTOREM A ARCHITEKTEM NA KONKRÉTNÍCH VZORCÍCH NA STAVBĚ



POZN. VÝKRES SLOUŽÍ POUZE JAKO PODKLAD PRO REALIZACI VE SMYSLU FINÁLNÍ PODOBY, VOLBY MATERIÁLŮ, DESIGNU A ARCHITEKTURY. VEŠKERÉ TECHNOLOGICKÉ POSTUPY BUDOU NAVRŽENY REALIZAČNÍ FIRMOU TAK, ABY BYLA PŘÍPRAVENA ZA DÍLO NĚST ZODPOVĚDNOST A POSKYTLA STANDARTNÍ ZÁRUKY. VÝKRESY NEJSOU VÝROBNÍ DOKUMENTACÍ. PŘED ZADÁNÍM DO VÝROBY BUDE ZHOTOVITEL POVINEN PŘEDLOŽIT ARCHITEKTOVI A INVESTORovi VÝROBNÍ DOKUMENTACI K ODSOUHLASENÍ. PŘED ZAPOČETÍM VÝROBY MUSÍ BYT ROZMĚRY PŘEKONTROLOVÁNY NA STAVBĚ. VÝKRESY TĚTO DOKUMENTACE JSOU DÍLEM DLE AUTORSKÉHO ZÁKONA.

±0,000 = 397,56 = STAV. PODLAHA V 1.NP		PARE:	
HLAVNÍ PROJEKTANT: Ing. arch. Jindřich Kejk FS Vision, s.r.o., IČ: 227 92 902 B. Němcové 54/9, Liberec 5		VYPRACOVAL: Ing. Roman Falta Email: falta@fsvision.cz KONTROLOVAL: Ing. Martin Sehnoutka, ČKA/IT 0501337 Mobil: 724 653 100 Email: sehnoutka@fsvision.cz	
KRAJ: Liberecký		OBEC: Liberec	
AKCE - NÁZEV, MÍSTO: Navýšení kapacity MŠ Malinek - stávající budova "Stavební úpravy stávajícího objektu MŠ Malinek- Kaplického 386, Liberec na pozemcích p.č. 490/34, 490/35 v k.ú. Doubí u Liberce		STUPĚŇ PD: DSPJP	
ČÁST PROJEKTU: E. Projekt interieru		FORMÁT: 8x44	
PŘÍLOHA: POVRCHY A BAREVNOST - 2.NP		DATUM: 05/2021	
		STAV. OBJEKT: SO 02b	
		MĚŘÍTKO: 1:100	
		ČÍSLO VÝKRESU: E.04	